



ENCAN / AUCTION

262 chemin de l'Anse, Rigaud, Qc J0P 1P0

Encan minuté par Internet / Timed Auction

Ouverture 22 mai 2024 / Opening May 22, 2024

Fermeture des lots 28 mai 2024 à partir de 14 : 00

Timed auction closing of lots May 28, 2024, 2 p.m.

Achat disponible maintenant / Buy now available before auction



(2018) Caterpillar D6N LGP avec Winch Paccar (5,575 hrs./Idle 1,500 hrs.)



(2014) Caterpillar 950K (11,700 hrs./Idle 5,800 hrs.)



(2014) Caterpillar D6T LGP (10,700 hrs./Idle 2,798 hrs.)



(2018) Caterpillar 307 E2, lame avant, quick attach pin grabber (4,700 hrs.)



(1 de 2) (2018 & 2016) Mack Pinnacle, (14/46) automatic (676,000 kms)



(2015) Kenworth T-370 plateforme NRC Rollback, automatique (399,000 kms)

Consignation acceptée / Consignment still accepted

514.949.7500 514.617.4892

Inscrivez-vous sur : www.liongauthier.hibid.com pour pouvoir miser en ligne

Register to bid at : www.liongauthier.hibid.com



(2018) Caterpillar D6N LGP avec winch Paccar (5,575 hrs./ 1,500 hrs Idle)



(2014) Caterpillar D6T LGP (10,700 hrs./Idle 2,798 hrs.)



(2018) Caterpillar D5K2 LGP lame 6 positions (3,650 hrs.)



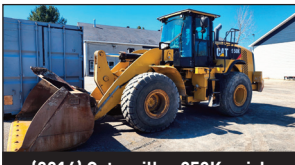
(2018) Caterpillar 307 E2, lame avant, quick attach pin grabber, aux hyd. (4,700hrs.)



(2007) Caterpillar 318CL quick attach hyd. (11,145 hrs.)



(2008) Caterpillar 330DL, quick attach, pouce hyd. (moteur rebuilt moins de 500 hrs.) (12,800 hrs.)



(2014) Caterpillar 950K quick attach fusion, graisseur (11,600 hrs./Idle 5,800 hrs.)



(NEUF/NEW) : 2024 CHERY C-185 chargeur compacte/skid steer



(2010) Pépine JCB 3CX-15EC bucket 4/1, pouce hyd. boom extensible

ACHAT DISPONIBLE AVANT ENCAN / BUY NOW AVAILABLE BEFORE AUCTION



(2012) John Deere 400D Series II (6 x 6) (14,800 hrs.)



Caterpillar 725 (6 x 6) (14,600 hrs.)



Bomag BW-211D ("84") vibreur (4,500 heures)



Tamiseur "Metso" Read 150B



Débroussailluse/Mulcher FAE EX-150 quick attach pour excavator



Set de fourches/Forks Caterpillar quick attach Fusion



(1 de 2) Génératrice Magnum/Generac Gen set 25 Kwa

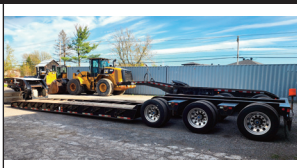


Compresseur à air Industriel Devilbiss (ex Hydro-Québec)



(NEUF/NEW) Plusieurs rouleaux câble acier 660" x 1/2"

INSCRIVEZ-VOUS À WWW.LIONGAUTHIER.HIBID.COM POUR MISER



(2015) Fardier ETNYRE Blackhawk detachable hyd. 3 essieux 55 tonnes



(2014) Manac dropdeck 48' 3 essieux (rampes avant & arrières)



(2022) Manac dropdeck 53' 4 essieux (air lift) rampes arrières



(1 de 4) 2022 à 2010) Remorques Manac 53' 3 essieux



(2010) Jeep Dolly LORNES 1 essieu avec extension de Gooseneck



(2012) Jeep Dolly gerry's 2 essieux



MANAC Extension de Gooseneck



(1 de 2) TRAIL KING spreader extension



(2004) Peterbilt 357 & (2004) McNeilus 12.5 cu.yd. Concrete Mixer trailer

ACHAT DISPONIBLE AVANT ENCAN / BUY NOW AVAILABLE BEFORE AUCTION



(1 de 3) [2018 & 2016] Mack Pinnacle CXU613, essieux 14/46, automatique (676,000 kms)



(2015) Kenworth T-370 automatique, plateforme hyd. NRC Rollback (399,000 kms)



Neuf/New : Conteneur 8' x 8'



(NEUF/NEW) Conteneur 20' avec 4 portes de côtés



(NEUF/NEW) Conteneur 40' x 9'6" (High cube) avec 4 portes de côtés



(NEUF/NEW) Abri/Shelter 30' x 80' x 15'



(NEUF / NEW) Coffres d'outils



(NEUF/NEW) KENWORTH Plusieurs réservoirs Diesel & Hydraulique



(NEUF/NEW) Plusieurs coffres aluminium)



(NEUF/NEW) plusieurs coffres Stainless 36", 48" & 60"



(NEUF/NEW) : Magnum Gold 4000 Laveuse pression eau chaude



Consignation acceptée / Consignment still accepted

514.949.7500
514.617.4892

Achat disponible maintenant
Buy now available before auction

CONTACT & INFORMATIONS

Joël Gauthier : 514.949.7500 joel@liongauthier.com
Dominiq Gauthier : 514.617.4892 dominiq@liongauthier.com
Laurent Ferreira : 581.745.5900 info@liongauthier.com



WWW.LIONGAUTHIER.COM

Inscrivez-vous sur : www.liongauthier.hibid.com pour pouvoir miser en ligne
Register to bid at : www.liongauthier.hibid.com